

MARBLE , ONYXES, SEMIPRECIOUS STONES AND GABBROS

Poliform

CERTIFICATE OF ORIGIN AND WARRANTY

CONTENTS

| | | |
|----|-----------------------|----|
| IT | INFORMAZIONI GENERALI | 3 |
| | MARMI | 4 |
| | ONICI | 11 |
| | SEMIPREZIOSI | 12 |
| | GABBRI | 13 |
| EN | GENERAL INFORMATION | 15 |
| | MARBLES | 16 |
| | ONYXES | 23 |
| | SEMIPRECIOUS STONES | 24 |
| | GABBROS | 25 |

CARATTERISTICHE TECNICHE

Marmi

Il marmo è un materiale naturale di origine sedimentaria ed è composto principalmente da carbonato di calcio. Si forma attraverso un processo metamorfico da rocce sedimentarie, processo che provoca una completa ricristallizzazione del carbonato di calcio.

Il colore del marmo può dipendere dalla presenza di impurità minerali (argilla, sabbia, ossidi di ferro, limo, noduli di selce) esistenti in granuli o in strati all'interno della roccia sedimentaria originaria oppure dal processo di metamorfosi di rocce calcaree prive di impurità.

Onici

L'onice è una roccia sedimentaria che deriva dalla precipitazione di carbonato di calcio in ambienti sotterranei molto tranquilli (grotte) ed ha struttura zonata composta da grossi cristalli di calcite. Ha la caratteristica di essere traslucida e con venature variegata di diverso spessore, più sovente nella tonalità del marrone, che le donano un aspetto variopinto.

Per la presenza di concrezioni di frammenti di roccia assume un aspetto particolare con una struttura variabile fibroso-compatta, fibroso-raggiata, fibroso-parallela e zonato-concentrica.

L'onice è una roccia delicata e si scolora se esposta per alcuni anni alla luce diretta del sole, per questo solitamente non è utilizzata all'esterno.

Semipreziosi

Le pietre semipreziose sono tantissime, ne esistono infinite varietà, tutte caratterizzate da piccole e grandi differenze qualitative. Da quelle naturalmente trasparenti a quelle dure che sono opache e dall'aspetto solido, spesso con venature.

Le pietre semipreziose sono tutte varietà minerali, suscettibili di essere lavorate tramite taglio o lucidatura per accrescerne l'estetica e, conseguentemente, il pregio. Un minerale è un composto chimico che si trova in natura, che ha una ben determinata composizione ed una struttura cristallina ben definita.

La preziosità di queste pietre è determinata dalla loro purezza e dall'intensità del loro colore oltre che dalla loro rarità.

Gabbri

Il gabbro è una roccia magmatica intrusiva macrocristallina, formata principalmente da plagioclasio e pirosseni. Il gabbro è il corrispondente intrusivo del basalto, roccia

igneo effusiva, e del diabase, roccia ignea subvulcanica o filoniana.

Il gabbro è costituito da uno o più minerali, con presenze in percentuali diverse, appartenenti a plagioclasio calcico-sodico, pirosseni, olivina e anfibolo. Sono inoltre presenti, in quantità accessorie: cromite, ilmenite e magnetite. Nel gabbro è sempre presente il plagioclasio; se assente, a parità di altri fattori, si parla di rocce intrusive ultrafemiche, costituite, in prevalenza o associazione, da pirosseni ed olivine.

Note

In quanto materiali naturali, rifiniti con procedimenti che mantengono questa loro qualità, occorre tenere presente che essi possono mostrare delle particolarità, come venature, lievi irregolarità superficiali, piccoli forellini, colorazione ed inclusioni di vario tipo. Queste caratteristiche li rendono unici ed inimitabili e non ne pregiudicano la qualità o la tenuta strutturale.

Bianco carrara

Provenienza: Alpi Apuane, Toscana, Italia.

Questo materiale ha un colore di fondo che può variare dal bianco sporco al grigio chiaro con fitte venature di colore grigio scuro/nero. Nella sua forma naturale può presentare sia dei "microfori", chiamati in gergo "taroli", sia dei "cristallini", che sono da considerarsi solo ed esclusivamente una caratteristica del marmo. Poiché si tratta di un prodotto naturale, le eventuali "imperfezioni" visibili sono in realtà delle caratteristiche intrinseche del materiale, che viene lavorato con macchinari di ultima generazione e lucidato con cere naturali, tendenti a rispettare l'essenza stessa della natura del marmo.

Per una corretta tenuta del materiale si

consiglia di non versare sostanze acide quali posso essere le bevande gasate e/o alcoliche, olii, vino, aceto e agrumi vari o comunque di rimuovere le stesse immediatamente, così che non possano intaccare la lucidatura. Per la pulizia consigliamo prodotti molto delicati, senza diluenti o sostanze corrosive. Nella finitura lucida può risultare utile l'uso periodico di cere specifiche per risaltare la brillantezza del materiale.



Esempio di venature della lastra con cristalli.



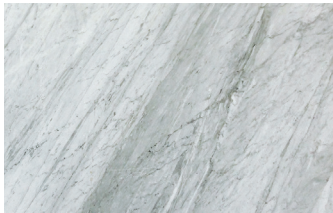
Cristallini (dettaglio).



Esempio di venatura con vena trasversale.



Venatura e colorazione (dettaglio).



Esempio di venatura della lastra.



Venatura (dettaglio).

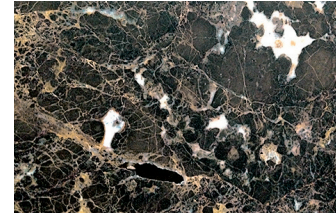
(Le immagini riportate sono puramente indicative e i colori dei marmi possono variare in base alla disponibilità del materiale).

Emperador Dark

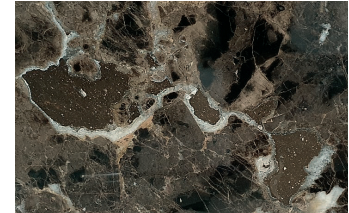
Provenienza: Spagna.

Questo materiale è di colore marrone maculato con sfumature di marrone più o meno intense e venature bianche. Nella sua forma naturale si presenta con "buchi" che in fase di lavorazione vengono chiusi con resine e/o pezzi dello stesso materiale. La superficie risulta così irregolare per la presenza di microfori naturali che determinano la caratteristica del marmo. L'Emperador è un prodotto naturale i cui "difetti" visibili sono a tutti gli effetti peculiarità del materiale, che viene lavorato con macchinari di ultima generazione e lucidato con cere naturali, tendenti a rispettare l'essenza stessa della natura del marmo. Essendo particolarmente delicato

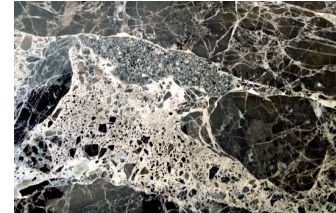
viene rinforzato, nella parte sottostante, con una lavorazione di retinatura e resinatura. Per una corretta tenuta del materiale si consiglia di non versare sostanze acide quali posso essere le bevande gasate e/o alcoliche, olii, vino, aceto e agrumi vari o comunque di rimuovere le stesse immediatamente, così che non possano intaccare la lucidatura. Per la pulizia consigliamo prodotti molto delicati, senza diluenti o sostanze corrosive. Nella finitura lucida può risultare utile l'uso periodico di cere specifiche per risaltare la brillantezza del materiale.



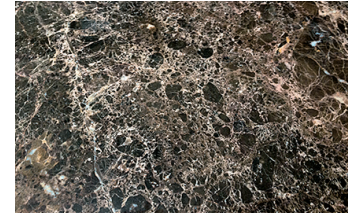
Esempio di venatura e conformazione della lastra con stuccatura.



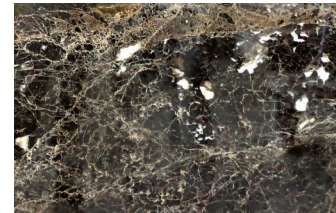
Lastra con stuccatura (dettaglio).



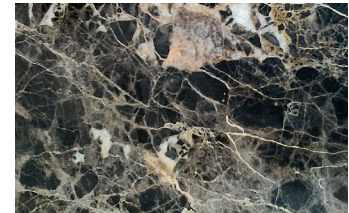
Lastra con stuccatura (dettaglio).



Esempio di venatura della lastra.



Esempio di venatura della lastra.



Venatura e conformazione della lastra (dettaglio).

(Le immagini riportate sono puramente indicative e i colori dei marmi possono variare in base alla disponibilità del materiale).

Calacatta oro

Provenienza: Alpi Apuane, Toscana, Italia.

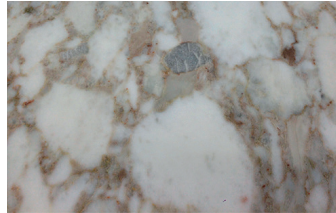
Il calacatta oro pur avendo le stesse origini dei marmi di carrara (generalmente "bianchi"), si differenzia per il suo colore avorio/burro con venature importanti che variano dal dorato a tutte le sfumature dei marroni fino ai verdi e ai grigi. La tramatura delle venature varia continuamente nelle lastre e fa sì che si possano avere zone con venatura marcata alternati ad altre con grandi spazi di bianco creando così una particolare venatura a ciotoli molto apprezzata nella produzione di tavoli e rivestimenti di bagni. Essendo un marmo di tipo sedimentario arenario contiene al suo interno anche vari tipi di cristalli e sassi grigi distribuiti in maniera disomogenea

che sono da considerarsi una caratteristica intrinseca del marmo stesso. Essendo particolarmente delicato viene rinforzato, nella parte sottostante, con una lavorazione di retinatura e resinatura.

Essendo principalmente formato da microcristalli di carbonato di calcio, per una corretta tenuta del materiale si consiglia di non versare sostanze acide, quali possono essere le bevande gasate e/o alcoliche, olii, vino, aceto e agrumi vari o comunque di rimuovere le stesse immediatamente, così che non possano intaccare la lucidatura. Per la pulizia consigliamo prodotti molto delicati, senza diluenti o sostanze corrosive. Nella finitura lucida può risultare utile l'uso periodico di cere specifiche per risaltare la brillantezza del materiale.



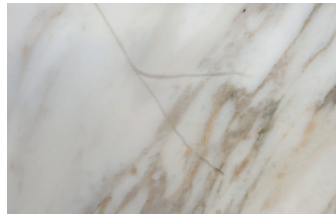
Esempio di venatura e colorazione della lastra.



Conformazione con sassi grigi (dettaglio).



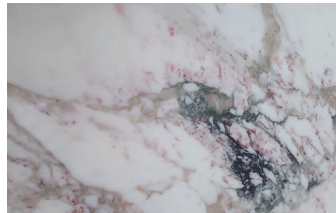
Esempio di venatura e colorazione della lastra.



Venatura (dettaglio).



Esempio di venatura e colorazione della lastra.



Esempio di venatura e colorazione della lastra.

(Le immagini riportate sono puramente indicative e i colori dei marmi possono variare in base alla disponibilità del materiale).

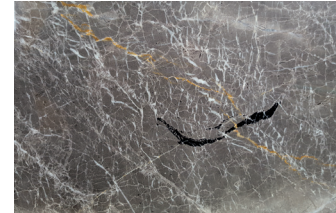
Grigio stardust

Provenienza: Turchia

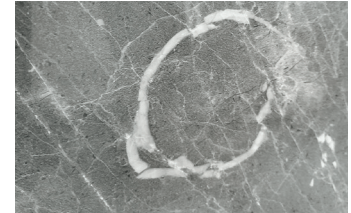
Marmo di colore grigio tendente al marrone con venature bianche.

E' un prodotto naturale che spesso presenta venature gialline e fossili che risultano essere caratteristiche peculiari del materiale. Essendo particolarmente delicato viene rinforzato, nella parte sottostante, con una lavorazione di retinatura e resinatura. Essendo di natura sedimentaria formato da carbonato di calcio, si consiglia per una corretta tenuta, di non versare sostanze acide quali possono essere le bevande gasate e/o alcoliche, olii, vino, aceto e agrumi vari o comunque di rimuovere le stesse immediatamente, così che non possano intaccare la lucidatura.

Per la pulizia consigliamo prodotti molto delicati, senza diluenti o sostanze corrosive. Nella finitura lucida può risultare utile l'uso periodico di cere specifiche per risaltare la brillantezza del materiale.



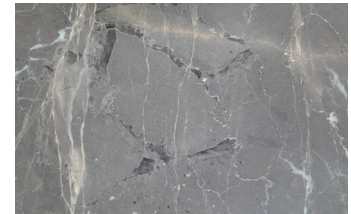
Inclusioni fossili nere.



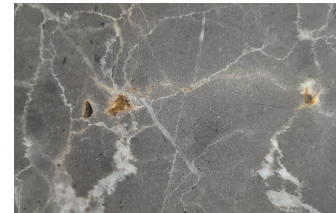
Inclusioni fossili bianche.



Fratture carsiche.



Venatura con particolari neri (dettaglio).



Venatura con particolari gialli.



Venatura gialla.

(Le immagini riportate sono puramente indicative e i colori dei marmi possono variare in base alla disponibilità del materiale).

Noir saint laurent

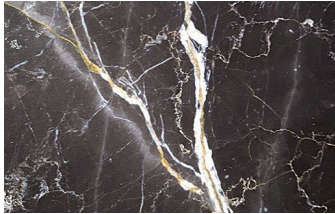
Provenienza: Francia.

Marmo dal colore nero-marrone caratterizzato dalla presenza di fitte venature ramificate che dal bianco tendono a passare al giallo fino al rosso. Spesso la superficie presenta delle linee di screpolatura superficiali dette anche magrosità che sono da considerarsi solo ed esclusivamente una caratteristica del marmo.

E' un prodotto naturale lavorato con macchine di ultima generazione e trattato con cere naturali tendenti a rispettare la naturalità del prodotto. Essendo particolarmente delicato viene rinforzato, nella parte sottostante, con una lavorazione

di retinatura e resinatura.

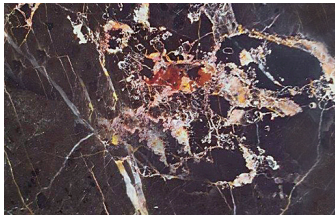
E' un marmo di natura sedimentaria formato da carbonato di calcio, pertanto si consiglia per una corretta tenuta, di non versare sostanze acide quali posso essere le bevande gasate e/o alcoliche, olii, vino, aceto e agrumi vari o comunque di rimuovere le stesse immediatamente, così che non possano intaccare la lucidatura. Per la pulizia consigliamo prodotti molto delicati, senza diluenti o sostanze corrosive. Nella finitura lucida può risultare utile l'uso periodico di cere specifiche per risaltare la brillantezza del materiale.



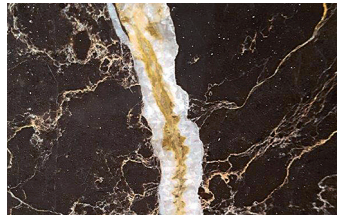
Esempio di venatura.



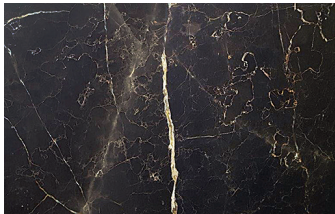
Esempio di venatura bianca.



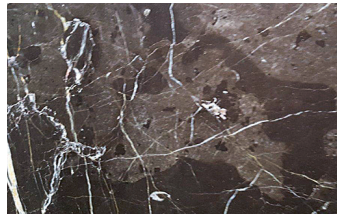
Esempio di venatura con inclusioni colorate.



Esempio di venatura con inserto minerale.



Esempio di venatura sfumata.



Esempio di venatura con colorazione.

(Le immagini riportate sono puramente indicative e i colori dei marmi possono variare in base alla disponibilità del materiale).

Sahara noir

Provenienza: Tunisia.

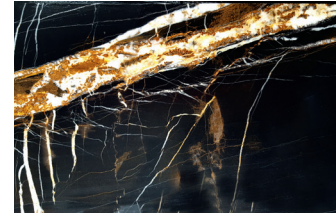
Sahara noir è un materiale estremamente elegante, che presenta venature bianche e dorate su uno sfondo totalmente nero. È un materiale molto duro e resistente particolarmente adatto per tutti gli utilizzi interni sia di decorazione che di rivestimento ma anche per uso esterno.

La grande particolarità di questo marmo sono proprio le sue venature colorate sotto superficie, leggermente aperte, che possono però creare delle piccole crepature superficiali. L'estrema durezza del materiale e la differente composizione chimica tra il materiale nero di fondo e quello delle venature crea delle difficoltà al processo di lucidatura naturale.

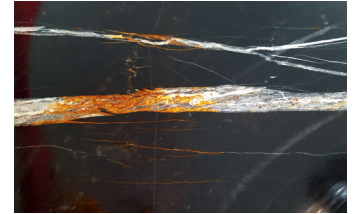
Inoltre fa sì che la superficie reagisca diversamente nelle varie zone della lastra e dia vita a delle aree più o meno lucide. Controllando il materiale controlluce si possono quindi individuare degli aloni o piccole macchie di diverso colore o brillantezza. Queste "macchie" non sono dei difetti di lavorazione, ma solo una naturale reazione delle differenti composizioni chimiche del materiale.

Tutte le lastre presentano questo tipo di caratteristica. L'unica finitura che rende più omogenea la brillantezza della superficie è la lucidatura a poliestere. Essendo particolarmente delicato viene rinforzato, nella parte sottostante, con una lavorazione di retinatura e resinatura.

Per la pulizia consigliamo prodotti molto delicati, senza diluenti o sostanze corrosive.



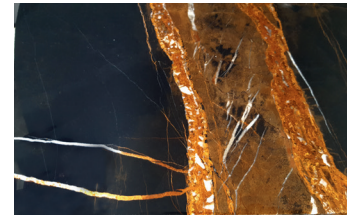
Esempio di venatura e colorazione della lastra.



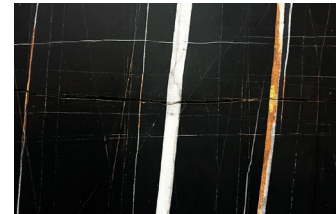
Esempio colorazione della lastra a colata.



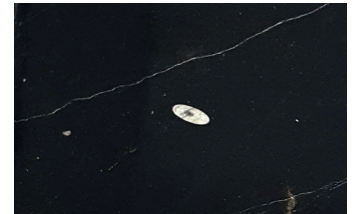
Esempio colorazione della lastra a colata.



Esempio di venatura e colorazione della lastra.



Esempio di venatura e colorazione della lastra.



Esempio di lastra con fossili.

(Le immagini riportate sono puramente indicative e i colori dei marmi possono variare in base alla disponibilità del materiale).

Zecevo

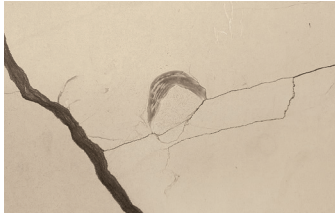
Provenienza: Croazia.

Questo materiale e' un limestone di colore beige con venature sottili e irregolari marrone scuro tendenti al nero. Il fondo a volte sfumato di grigio, le venature che in alcuni punti si allargano quasi a diventare macchie e la presenza di piccoli fossili, sono da considerarsi solo ed esclusivamente una caratteristica del materiale.

Essendo particolarmente delicato viene rinforzato, nella parte sottostante, con una lavorazione di retinatura e resinatura che va a riempire le magrosità e micro fessurazioni presenti sul piano riproducendo quasi la venatura stessa del materiale. Lo zecevo puo' essere lucidato, levigato e spazzolato.

Nonostante sia da noi trattato con prodotti antimacchia, per evitare che si rovini a contatto con olii e sostanze colorate, e' buona norma pulire immediatamente la superficie nel caso in cui venga a contatto con sostanze acide come vino, bibite, aceto, ecc.

Questo materiale essendo a base calcarea, richiede accortezza nell'uso, soprattutto per quanto riguarda la pulizia della superficie per la quale consigliamo prodotti molto delicati, senza diluenti o sostanze corrosive.



Esempio di magrosità.



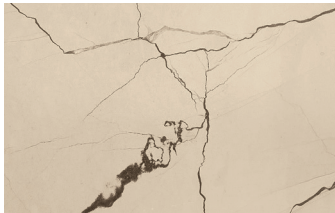
Esempio di magrosità.



Esempio di resinatura.



Esempio di venatura.



Esempio di venatura sfumata.



Esempio di venatura con colorazione chiaro scuro.

(Le immagini riportate sono puramente indicative e i colori dei marmi possono variare in base alla disponibilità del materiale).

Onice ambra

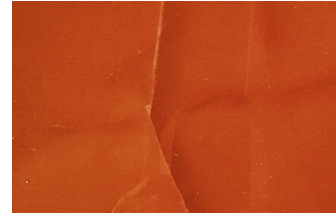
Provenienza: Afghanistan.

L'onice ambra è una roccia costituita da una varietà di calcedonio traslucida e a strati concentrici. Ha la caratteristica di essere traslucida e con zonature variegate, da millimetriche a centimetriche, più sovente nella tonalità del marrone e ambra e con nuvolature più chiare, che donano a questo marmo un aspetto variopinto e diafano.

Essendo particolarmente delicato viene rinforzato, nella parte sottostante, con una lavorazione di retinatura e resinatura. Per una corretta tenuta del materiale, si consiglia di non versare sostanze acide quali possono essere le bevande gasate e/o alcoliche, olii, vino, aceto e agrumi vari oltre l'acido muriatico e l'alcool denaturato,

che possiede un ph compreso tra 5,0 e 6,0 o comunque di rimuovere le stesse immediatamente, così che non possano intaccare la lucidatura.

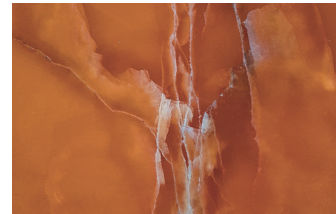
Per la pulizia consigliamo prodotti molto delicati con ph neutro, che non contengono ingredienti acidi o abrasivi (leggere attentamente le istruzioni riportate sulla confezione). Evitare di usare gli anticalcare e la candeggina.



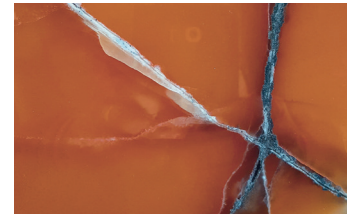
Venature dettaglio.



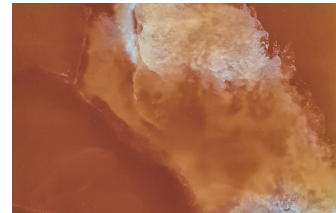
Nuvolatura.



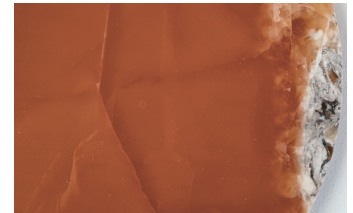
Venature dettaglio.



Venatura dettaglio.



Nuvolatura dettaglio.



Zona variegata.

(Le immagini riportate sono puramente indicative e i colori dei marmi possono variare in base alla disponibilità del materiale)

Lapislazzulo blu

Provenienza: Brasile.

Il lapislazzulo si forma grazie al processo litogenetico terziario, durante la metamorfosi del calcio in marmo. Il colore blu che predomina è dato dalla presenza dello zolfo, il bianco dalla calcite e l'oro dalla pirite, nata dalla presenza di ferro.

È costituito da una elevata concentrazione di lazurite con associati altri minerali accessori come calcite e inclusioni di pirite. È prevalentemente di colore azzurro intenso, blu (ma ne esistono anche campioni di colore più vicino al celeste, a seconda della quantità di calcite).

Il suo nome deriva dal persiano "lapis lazulo", che significa pietra azzurra.

Essendo particolarmente delicato viene

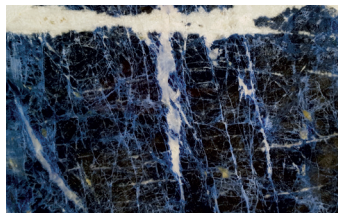
rinforzato, nella parte sottostante, con una lavorazione di retinatura e resinatura.

Per una corretta tenuta del materiale, si consiglia di non versare sostanze acide quali possono essere le bevande gasate e/o alcoliche, olii, vino, aceto e agrumi vari oltre l'acido muriatico e l'alcool denaturato, che possiede un ph compreso tra 5,0 e 6,0 o comunque di rimuovere le stesse immediatamente, così che non possano intaccare la lucidatura.

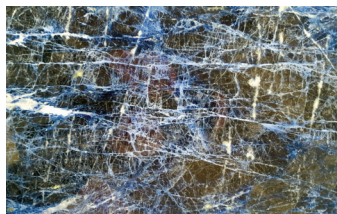
Per la pulizia consigliamo prodotti molto delicati con ph neutro, che non contengono ingredienti acidi o abrasivi (leggere attentamente le istruzioni riportate sulla confezione). Evitare di usare gli anticalcare e la candeggina.



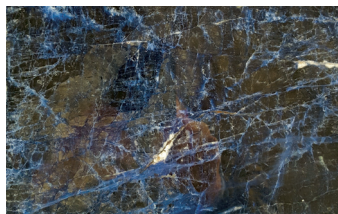
Esempio di venatura e colorazione della lastra.



Esempio di venatura e colorazione della lastra.



Esempio di venatura e colorazione della lastra.



Esempio di venatura e colorazione della lastra.



Esempio di venatura e colorazione della lastra.



Esempio di venatura e colorazione della lastra.

(Le immagini riportate sono puramente indicative e i colori dei marmi possono variare in base alla disponibilità del materiale)

Nero assoluto

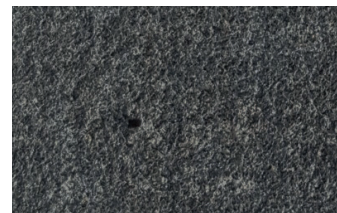
Provenienza: Zimbabwe.

Nero assoluto è un gabbro di colore di fondo nero punteggiato da piccoli cristalli grigio scuro. È una roccia magmatica intrusiva di origine vulcanica, composta da una miscela omogenea di grana fine, generata dal lento raffreddamento, a pressioni altissime, del magma all' interno della crosta terrestre. Per questo motivo sul pezzo finale possono presentarsi delle soffiature visibili, simili a dei forellini, da non considerarsi difetti. Il colore della grana varia dal grigio scuro al nero, conferendo alla superficie un' uniformità omogenea ed elegante. Generalmente materiali di questo tipo, più sono scuri e più sono duri, compatti ed omogenei. La finitura texture

juta del nero assoluto Poliform, si ottiene con un procedimento di sabbiatura in due direzioni, creando in questo modo una trama ad incrocio. La tramatura dona un aspetto morbido al materiale d'origine, simulando l'effetto tessuto caratterizzato da zone con colore non uniforme. Per la pulizia consigliamo prodotti molto delicati (sapone di marsiglia), prodotti senza diluenti o sostanze corrosive e l'utilizzo di spazzole non abrasive. Per una corretta tenuta del materiale si consiglia di non versare sostanze acide quali possono essere le bevande gasate e/o alcoliche, olii, vino, aceto e agrumi vari o comunque di rimuovere le stesse immediatamente, così che non possano intaccare la texture.



Nero assoluto - texture juta.



Esempio di soffiatura (ingrandimento).



Esempio di colorazione non uniforme (ingrandimento).

(Le immagini riportate sono puramente indicative e i colori dei marmi possono variare in base alla disponibilità del materiale).

TECHNICAL SPECIFICATION

Marbles

Marble is a natural material, of sedimentary origin and is composed mainly by calcium carbonate.

It is formed through a metamorphic sedimentary rocks process, that causes a complete recrystallization of calcium carbonate.

The colour of marble depends on the presence of mineral impurities (clay, sand, iron oxides, lime, flint nodules) present in granules or in stratum in the sedimentary rock. The white marble is the result of the process of metamorphosis of limestone free from impurities.

Onyxes

Onyx is a sedimentary stone that derives from the precipitation of calcium carbonate in very tranquil subterranean environments (caves) and has a zoned structure made up of large calcite crystals.

It has the characteristic of being translucent with variegated veins of various thicknesses, often found in shades of brown, which give it a colourful appearance.

As a result of the presence of rock fragment concretions it takes on a particular appearance with a variable fibrous-compact, fibrous-rayed, fibrous-parallel and zoned-concentric structure.

Onyx is a delicate stone and will fade if exposed for some years to direct sunlight, for this reason it is not usually used outside.

Semiprecious stones

The number of semiprecious stones is immense and includes a thousand varieties and qualitative differences. They can range from naturally transparent to hard and opaque, which have a solid, often veined appearance.

Semiprecious stones are all mineral varieties, which can be processed either by cutting or polishing so as to increase their aesthetic appearance and, consequently, their value.

A mineral is a naturally occurring chemical compound that has a well-defined composition and a well-defined crystalline structure.

The preciousness of these stones is determined by their purity and the intensity of their colour and of course their rarity.

Gabbros

Gabbro is an intrusive, macro-crystalline igneous rock formed mainly of plagioclase and pyroxene minerals. Gabbro is the

intrusive equivalent of basalt (an effusive igneous rock) and diabase (a subvolcanic igneous rock).

Gabbro contains one or more plagioclase, pyroxene, olivine and amphibole minerals, which differ in terms of the percentage of the rock they make up. It also contains minor quantities of chromite, ilmenite and magnetite as accessory minerals.

Gabbro always contains plagioclase; without it, and with all other factors remaining equal, it is an intrusive ultramafic rock, consisting predominantly or in lesser quantities of pyroxene and olivine minerals.

Notes

As natural materials, finished with natural processes that preserve this quality, it should be noted that they may have distinguishing features, like veining, slight superficial irregularities, small holes, colouring and inclusions.

These characteristics make them unique and do not affect their quality or their structural strength.

Bianco carrara

Origin: Apuane Alpes, Tuscany, Italy.

Bianco Carrara marble has a background colour that can range from off-white to light grey with thick streaks of dark grey or black. In its natural shape it may have pinholes, so called "taroli" and small crystals, which are to be considered exclusively a characteristic of marble. As it is a natural product, what may seem "imperfections" are actually inherent characteristics of the material, which is processed with last generation machineries and polished with natural waxes. This tends to respect the very essence of the nature of marble. For a correct maintenance of the material it is recommended to remove immediately acid substances such as carbonated drinks

and/or alcohol, oil, vinegar and citrus if spilt, so that they cannot affect the polish. For cleaning we recommend very delicate products, no solvents or abrasives. The glossy finish can be preserved with the periodic use of specific products.



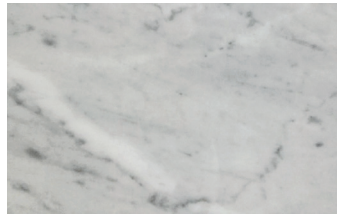
Example of grain of the marble slab with crystals.



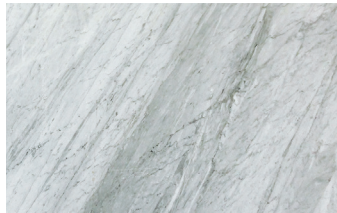
Crystals (detail).



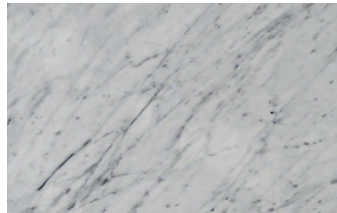
Example of transversal grain.



Grain and colors (detail).



Example of grain of the marble slab.



Grain (detail).

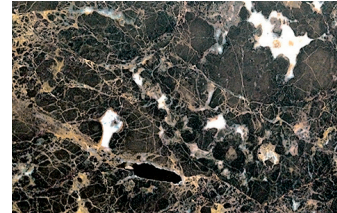
(Pictures shown are only indicative and colors of marbles may change according to the natural variations of the stone).

Emperador dark

Origin: Spain.

Marble Emperador dark is of brown spotted colour with shades of brown and white veins. In its natural form has "holes" that during the processing step are sealed with resins and or pieces of the same material. Consequently the surface is irregular due to the presence of natural micro-holes that determine the characteristic of the marble. Emperador is a natural product in which, what may seem to be visible "defects", are in all respects peculiarities of the material, which is processed with the latest machinery and polished with natural waxes. It is a very delicate material, it is reinforced in the lower part with reticulation and resin coating.

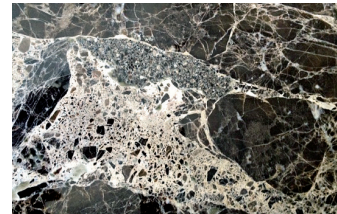
It is recommended that the surfaces are not exposed to acid substances such as fizzy drinks, alcohol, oil, wine, vinegar and various citrus fruits. For cleaning, we recommend very delicate products without solvents or corrosive substance. With the glossy finish specific waxes can be used to bring out the shine of the material.



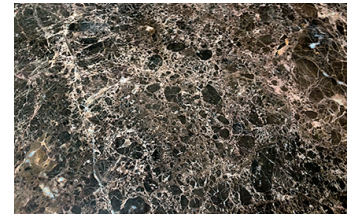
Example of grain and shape of the slab with filling.



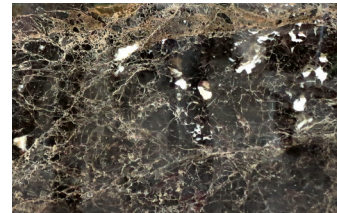
Slab with filling (detail).



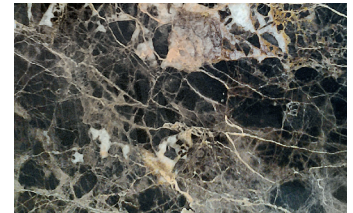
Slab with filling (detail).



Example of grain of the slab.



Example of grain of the slab.



Grain and shape of the slab (detail).

(Pictures shown are only indicative and colors of marbles may change according to the natural variations of the stone).

Calacatta oro

Origin: Apuane Alpes, Tuscany, Italy.

Despite having the same origin of Carrara marble (usually white), calacatta oro is distinguished by its ivory/butter colour with major veins ranging from golden to all shades of brown to the green and grey. The weave of the grain varies continuously in the slabs and it is possible that it can have areas with marked grain, alternating with other large spaces of white, thus creating a particular shingle grain, highly appreciated in the production of tables and bathrooms coatings. Being a kind of sedimentary sandstone, marble contains various types of crystals and grey stones unevenly distributed, which are to be

considered as an intrinsic characteristic of the marble itself.

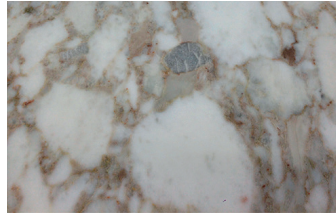
Since it is a very delicate material, it is reinforced in the lower part with reticulation and resin coating.

Being mainly composed of micro-crystals of calcium carbonate, it is recommended not to expose the surface to fizzy drinks and / or alcohol, oil, wine, vinegar and various citrus fruits, as these will corrode the surface.

For cleaning, we recommend very delicate products without solvents or corrosive substance. With the glossy finish the periodic use of specific waxes to bring out the shine of the material can be useful.



Example of grain and colour of the slab.



Conformation with grey stones (detail).



Example of grain and colour of the slab.



Grain (detail).



Example of grain and colour of the slab.



Example of grain and colour of the slab.

(Pictures shown are only indicative and colors of marbles may change according to the natural variations of the stone).

Grigio stardust

Origin: Turkey.

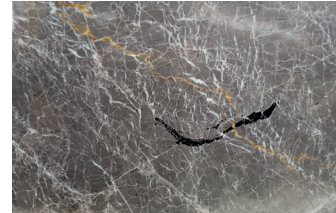
This marble is of grey colour ranging to brown with white veins. It is a natural product with often yellowish veins and black fossil which are the distinguishing features of this material.

Since it is a very delicate material, it is reinforced in the lower part with reticulation and resin coating.

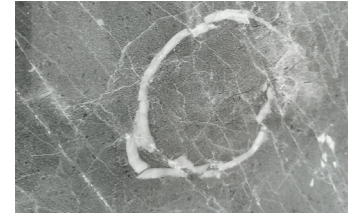
Since it is of sedimentary origin and it is formed mainly by calcium carbonate, for a correct maintenance it is recommended not to throw acid substances (frizzy and/ or alcoholic drinks, oils, wine, vinegar and various citrus fruits) or at least remove immediately the substances from the surface, so that they cannot affect the

polishing.

For the cleaning we recommend very delicate products, no solvents or abrasive substances. The glossy finish may be preserved by using periodically specific waxes to bring out the shine of the material.



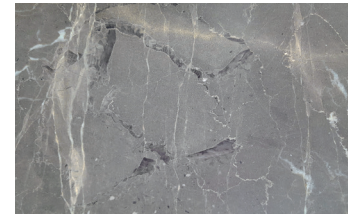
Fossil inclusions black.



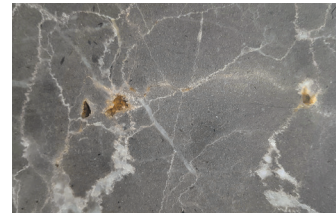
Example of grain white.



Karst fractures.



Grain with black details (close-up).



Grain with yellow details.



Yellow grain.

(Pictures shown are only indicative and colors of marbles may change according to the natural variations of the stone).

Noir saint laurent

Origin: France.

Marble of black-brown colour with thick streaks that range from white to yellow, up to red. The surface has often cracking lines called also excoriations, which have to be considered distinguishing features of this material.

It is a natural product manufactured with the latest generation of machines.

It is treated with natural waxes that respect the natural features of the product.

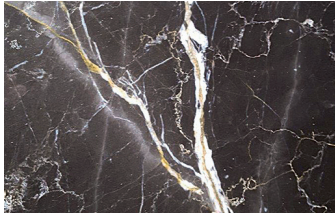
This marble is very delicate and needs to be reinforced in the lower part with reticulation and resin coating.

It is a marble of sedimentary origin formed mainly by calcium carbonate, therefore for a correct maintenance we suggest

ot to throw acid substances such as carbonated and/or alcoholic drinks, oil, wine, vinegar and citrus or in case remove them immediately, so that they don't affect the polishing.

For cleaning, we recommend very delicate products, no solvents or abrasives.

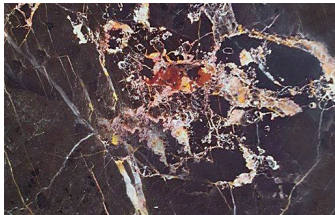
Specific waxes that bring out the shine of the material may preserve the glossy finish.



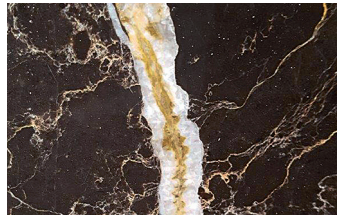
Example of grain.



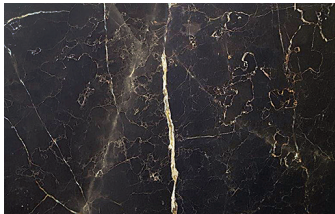
Example of white grain.



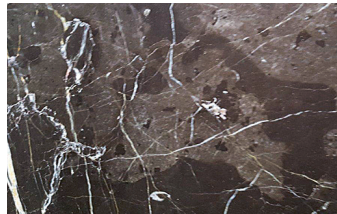
Example of grain with coloured inclusions.



Example of grain with mineral insert.



Example of shading grain.



Example of colouring grain.

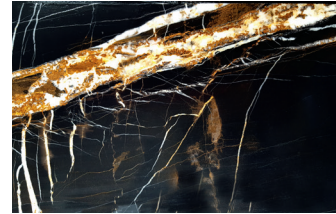
(Pictures shown are only indicative and colors of marbles may change according to the natural variations of the stone).

Sahara noir

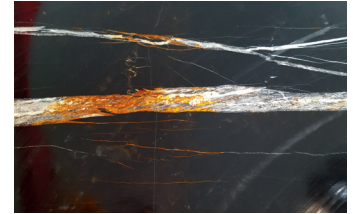
Origin: Tunisia.

Marble sahara noir is an extremely elegant material, which displays white and golden veins on a total black base. It is a very hard and resistant material, especially suitable for interior decoration and cladding but for outdoor, too. The main feature of this marble are its coloured veins below the surface, slightly open, which can create little superficial cracks. The extreme hardness of the material and the different chemical composition between the black ground material and the one of the veins creates some difficulties in the natural polishing process. Moreover, it causes the surface to react differently in the various areas of the slab, giving rise to more or less shiny

areas. By checking the material against the light, you can identify halos or little stains of different colour and brilliance, which are not processing defects but they are a natural reaction of the different chemical components of the material. Every slab has this kind of feature. The only finish that can make the brightness of the surface more homogeneous is the polyester finish. For cleaning, we recommend very delicate products, without solvents or corrosive substances.



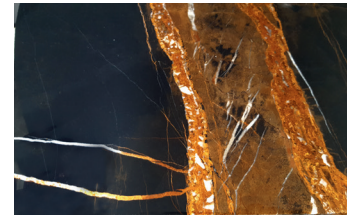
Example of grain and slab colour.



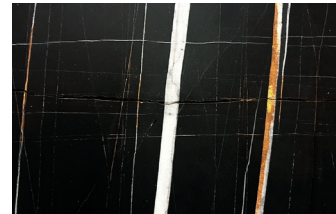
Example of colouring of cast-slab.



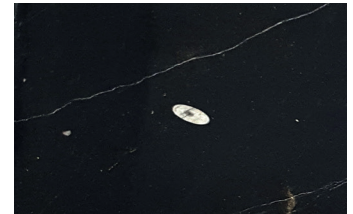
Example of colouring of cast-slab.



Example of grain and slab colour.



Example of grain and slab colour.



Example of slab with fossils.

(Pictures shown are only indicative and colors of marbles may change according to the natural variations of the stone).

Zecevo

Origin: Croatia.

This material is a beige coloured limestone with fine, uneven dark brown veining tending towards black.

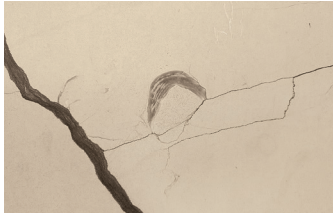
At times, the base presents shades of grey and in parts, the veining expands almost into patches and the presence of small fossils should be considered nothing more than a characteristic of the material.

Due to its particularly delicate nature, it is reinforced underneath with a meshing and resin procedure that fills in the brittle areas and micro cracking found on the surface, almost reproducing the material's veining itself.

The zecevo can be polished, sanded and brushed.

Despite the fact that we treat it with stain proof products to prevent it becoming ruined in contact with oils and coloured substances, we recommend cleaning the surface as soon as it comes into contact with anything acidic such as wine, soft drinks, vinegar, etc.

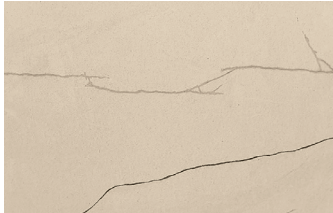
Being a limestone based material, caution should be applied when using it, especially when cleaning the surfaces. We recommend using very gentle products containing no thinners or corrosive substances.



Example of minute excoriations of the material.



Example of minute excoriations of the material.



Example of resination.



Example of grain.



Example of shading grain.



Example of grain with light and dark colouring.

(Pictures shown are only indicative and colors of marbles may change according to the natural variations of the stone).

Onyx amber

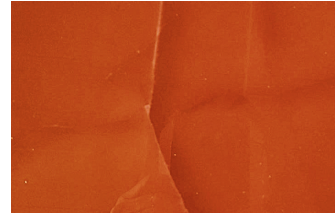
Origin: Afghanistan.

Amber onyx is a stone made up of a variety of translucent chalcedony and concentric layers. Its main feature is that of being translucent with variegated zoning, ranging from millimetres to centimetres, often found in shades of brown and amber and with a light cloudy effect that gives this marble a colourful and diaphanous appearance.

This marble is very delicate and needs to be reinforced in the lower part with reticulation and resin coating.

For a proper maintenance, we recommend not to spill acid substances such as carbonated and/or alcoholic drinks, oil, wine, vinegar and citrus, neither muriatic

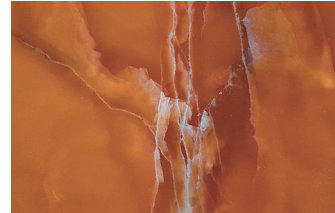
acid or denatured alcohol, which has a PH between 5,0 and 6,0. In case remove them immediately, so that they don't affect the polishing. For cleaning, we recommend very delicate products, no solvents or abrasives (please read carefully the instructions on the packaging). Do not use descaling agents and bleach.



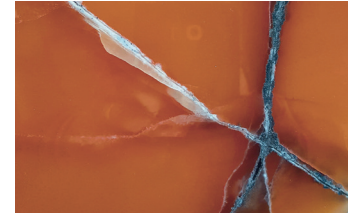
Veins (detail).



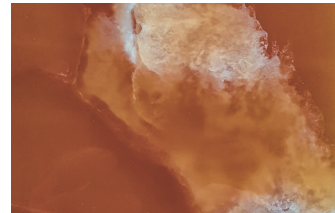
Cloud effect.



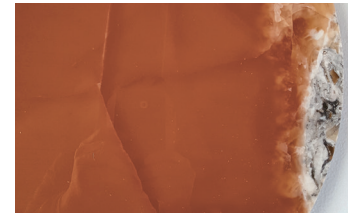
Veins (detail).



Vein (detail).



Cloud effect (detail).



Variegated portion.

(Pictures shown are only indicative and colors of marbles may change according to the natural variations of the stone).

Blue Lapis lazuli

Origin: Brasil.

Lapis lazuli is formed thanks to the tertiary rock cycle process, during the metamorphosis of calcium into marble. Its predominantly blue colour derives from the presence of sulphur, while the white colour is from calcite and the gold colour from pyrite, created by the presence of iron. It consists of a high concentration of lazurite mineral along with other accessory minerals such as calcite and pyrite. Its colour is predominantly an intense blue, (however there are also samples of a colour that is closer to sky blue, depending on the amount of calcite).

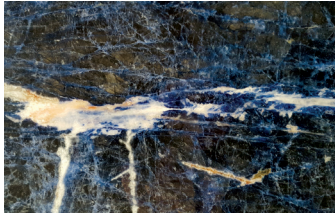
Since it is a very delicate material, it is reinforced in the lower part with reticulation

and resin coating.

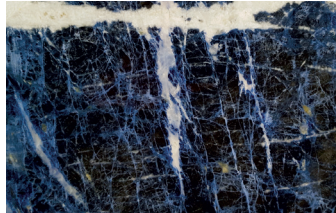
Its name derives from the Persian "lapis lazulo", which means blue stone.

For a proper maintenance, we recommend not to spill acid substances such as carbonated and/or alcoholic drinks, oil, wine, vinegar and citrus, neither muriatic acid or denatured alcohol, which has a PH between 5,0 and 6,0, in case remove them immediately, so that they don't affect the polishing. For cleaning, we recommend very delicate products, no solvents or abrasives (please read carefully the instructions on the packaging).

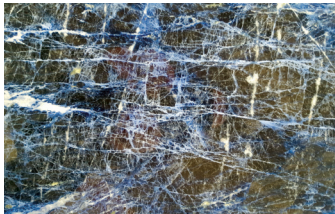
Do not use descaling agents and bleach.



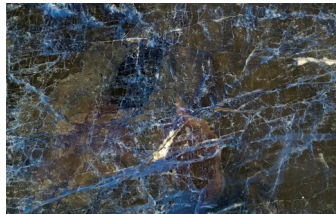
Example of vein and colour of the slab.



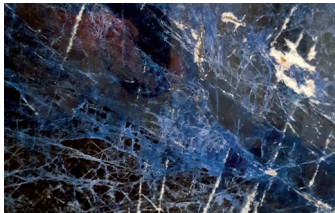
Example of vein and colour of the slab.



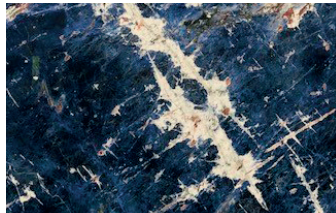
Example of vein and colour of the slab.



Example of vein and colour of the slab.



Example of vein and colour of the slab.



Example of vein and colour of the slab.

(Pictures shown are only indicative and colors of marbles may change according to the natural variations of the stone).

Nero assoluto

Origin: Zimbabwe.

Gabbro nero assoluto has a black ground colour with several little dark grey crystals. It is a magmatic rock of volcanic origin made of a homogeneous blend of fine grain. It forms within Earth's crust when magma crystallizes and solidifies. For this reason, the final slab can show visible blowholes, which cannot be considered imperfections. The colour of the grain varies from dark grey to black, giving to the surface a homogeneous and elegant uniformity.

Usually, the more gabbro is dark, the more it is hard, compact and uniform. The textured finish jute of Poliform nero assoluto is obtained with a sandblasting process in two directions, creating in this way a weave. The

weave gives a soft appearance to the original material, simulating the fabric effect distinguished by areas with a non-uniform colour. For cleaning it is recommended to use very delicate products (Marseille soap), no solvents or corrosive substances and non-abrasive brushes. For a correct maintenance of the material it is recommended to remove immediately acid substances such as carbonated drinks and/or alcohol, oil, vinegar and citrus is split, so that they cannot affect the texture.



Nero assoluto - texture jute.



Example of blowhole (enlargement).



Example of non-uniform colouring (enlargement).

(Pictures shown are only indicative and colors of marbles may change according to the natural variations of the stone).



2018 Adi Compasso D'oro
Career Award



ASSARREDO
FEDERLEGNOARREDO



Poliform Spa

via Montesanto 28

22044 Inverigo (CO) Italy

t +39 031 695 1

f +39 031 699 444

info@poliform.it

poliform.it