

MONDRIAN COFFE TABLE

**Poliform**

CERTIFICATE OF ORIGIN AND WARRANTY

MONDRIAN COFFEE TABLE

|    |                          |    |
|----|--------------------------|----|
| IT | INFORMAZIONI GENERALI    | 3  |
|    | TRATTAMENTI              | 4  |
|    | Fusione                  |    |
|    | Prepulitura              |    |
|    | Lavorazione meccanica    |    |
|    | Pulitura                 |    |
|    | Verniciatura trasparente |    |
|    | Caratteristiche          |    |
| EN | GENERAL INFORMATION      | 11 |
|    | MANUFACTURING            | 12 |
|    | Casting                  |    |
|    | Pre-cleaning             |    |
|    | Mechanical processing    |    |
|    | Cleaning                 |    |
|    | Varnishing               |    |
|    | Specifications           |    |

**Mondrian tavolini**

I tavolini mondrian sono realizzati con la tecnica della tradizionale fusione artistica con il metodo delle sabbie naturali.

La fusione artistica è una delle tecniche di lavorazione tra le più antiche conosciute, infatti i primi utensili rinvenuti risalgono al 4000 a.C.

I vari manufatti vengono riprodotti fedelmente grazie a questo metodo di lavorazione eseguito con una tecnica altamente specializzata.

Tutti i manufatti sono riprodotti a mano uno ad uno senza l'aiuto di stampi meccanici.

Ogni tavolino viene "formato" con un solo stampo e successivamente il metallo fuso viene colato manualmente ad una temperatura che si aggira attorno ai 1200/1300°C.

In seguito alla colata, vengono eseguite tutte le lavorazioni di finitura rigorosamente a mano e per tal motivo occorre considerare la presenza di leggere alterazioni della superficie come elementi di pregio e non come difetti produttivi.

Questo garantisce l'unicità e l'elevata qualità del prodotto finito.

Occorre puntualizzare che nel bronzo artistico utilizzato non è presente alcuna particella di piombo.

**Fusione**

La nostra creatività trova nella realizzazione dei manufatti la giusta interpretazione, capace di rendere ogni componente del prodotto artigianale unico e irripetibile. Le esperte mani dei maestri fonderi con la tecnica di fusione artistica realizzano il manufatto dando vita all'idea del progettista.

Il bronzo è la lega di metallo usata più tradizionalmente nella tecnica di fusione. Quanto più alta è la percentuale di rame, tanto più la caratteristica di malleabilità è elevata, proprietà che agevola le successive operazioni di ritocco a freddo.



Colata del bronzo nello stampo



Dettaglio del bronzo fuso a 1200/1300 gradi



Gamba grezza stampata



Gamba grezza stampata

**Prepulitura**

Dopo la rimozione dallo stampo, la base del tavolino in bronzo passa alla fase di prepulitura eseguita manualmente e a secco, per rendere la superficie liscia e brillante.



Prima pulitura della gamba



Prima pulitura della gamba



Lucidatura della gamba



Risultato prepulitura

**Lavorazione meccanica**

Successivamente, la fusione viene lavorata meccanicamente per predisporre i fori per l'assemblaggio, per l'inserimento dei piedini e il fissaggio del piano.



Lavorazione meccanica



Lavorazione meccanica



Lavorazione meccanica



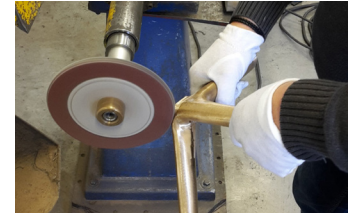
Dettaglio fine lavorazione meccanica

**Pulitura**

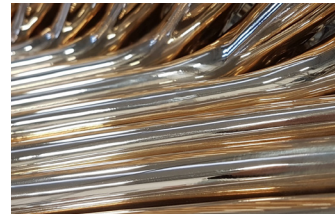
La fusione viene ulteriormente rifinita a mano fino a raggiungere il grado di massima lucentezza, pronta per essere verniciata.



Pulitura finale



Pulitura finale



Gambe dopo l'ultima pulitura

**Verniciatura trasparente**

L'ultima fase della lavorazione prevede la verniciatura della base in bronzo. In questo modo, l'estetica del metallo rimarrà intatta garantendo la conservazione della superficie stessa, proteggendola dall'usura.



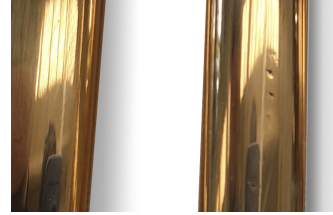
Preparazione delle gambe alla verniciatura



Applicazione verniciatura trasparente

**Caratteristiche**

Il prodotto finale, può presentare delle alterazioni come graffi o piccoli fori, identificati come soffiature naturali del bronzo. Quest'aspetto non è controllabile nelle fasi di lavorazione precedentemente descritte, ma garantiscono l'unicità e l'elevata qualità del prodotto finito.



Esempio di soffiatura del bronzo



Esempio di soffiatura del bronzo



Dettaglio soffiatura del bronzo



Dettaglio soffiatura del bronzo (e segni di pulitura)

**Mondrian coffee tables**

The mondrian coffee tables are manufactured using the traditional artistic casting technique with the natural sands method.

Artistic casting is one of the oldest known manufacturing techniques.

Indeed, the first tools ever discovered date back to 4000 b.C.

The various products are accurately re-produced thanks to this processing method achieved with a highly specialised technique.

All the products are re-produced by hand, one by one, without the aid of mechanical moulds.

Each coffee table is "shaped" with a single mould and then the cast metal is manually poured in at a temperature of around 1200/1300°C.

After casting, all the finishing procedures are rigorously carried out by hand and this is why the presence of slight alterations on the surface should be considered aspects of value and not manufacturing defects.

This guarantees the uniqueness and high quality of the finished product.

It is worth pointing out that there is not a single particle of lead in the artistic bronze used.

**Casting**

Our creativity finds the right interpretation in the creation of products, capable of making each piece of the artisan product unique and unrepeatable.

The expert hands of the foundry masters create the product with artistic casting technique, bringing the designer's idea to life.

Bronze is the metal alloy most traditionally used in the casting technique. The higher the percentage of copper, the more workable the metal will be, as this is a property that assists the subsequent touch up operations when cooled.



Pouring the bronze into the mould



Detail of bronze cast at 1200/1300 degrees



Unfinished moulded leg



Unfinished moulded leg

**Pre-cleaning**

After removal from the mould, the base of the bronze coffee table moves on to the next pre-cleaning stage carried out manually and when dry, in order to make the surface smooth and shiny.



First cleaning of the leg



First cleaning of the leg



Polishing the leg



Result of pre-cleaning



**Mechanical processing**

The casting is subsequently processed mechanically to position the holes for assembly, to insert the feet and attach them to the coffee table top.



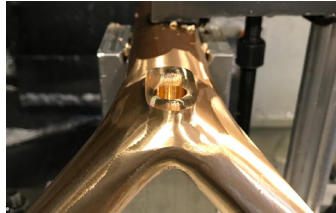
Mechanical processing



Mechanical processing



Mechanical processing



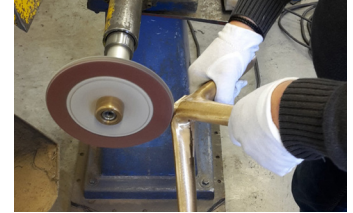
Detail of finished mechanical processing

**Cleaning**

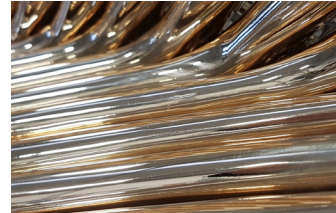
The casting is further refined by hand until the maximum level of shine has been achieved and it is ready to be varnished.



Final cleaning



Final cleaning



Legs after final cleaning

### Varnishing

The last stage of the process involves varnishing the bronze base. This allows the metal appearance to remain intact, guaranteeing the preservation of the surface itself and protecting it against wear.



Preparing the legs for varnishing



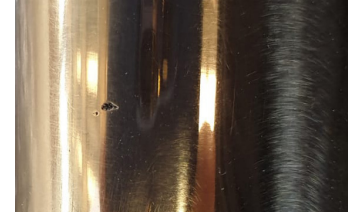
Applying the varnish

### Specifications

The end product may have some alterations such as scratches or small holes which are identified as natural bronze blowing. We have no control over this aspect during the processing stages just described, but they guarantee the uniqueness and excellent quality of the end product.



Examples of bronze blowing



Detail of bronze blowing



Detail of bronze blowing (and signs of cleaning)



Detail of bronze blowing



2018 Adi Compasso D'oro  
Career Award



ASSARREDO  
FEDERLEGNOARREDO



**Poliform Spa**

via Montesanto 28

Casella postale n. 1

22044 Inverigo (CO) Italy

t +39 031 695 1

f +39 031 699 444

info@poliform.it

poliform.it