





---

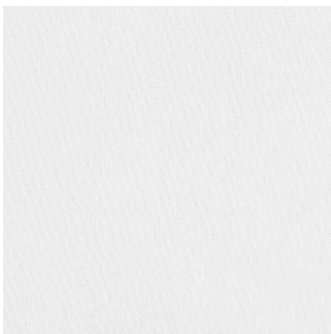
## BETTWÄSCHE

### Systeme, Federbetten, Bettlaken und Kissenbezüge



Das dem Schlafbereich gewidmete Projekt Poliform umfasst eine Kollektion aufeinander abgestimmter Bettwäsche aus provenzalischer Baumwolle mit einer Auswahl von sieben Farben und einem kontrastierenden oder Ton-in-Ton-„Mausschwanz“-Profil.

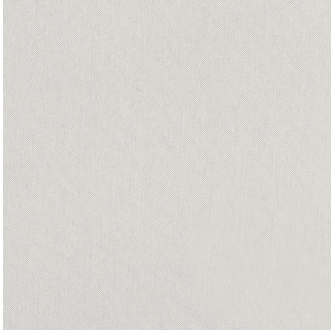
### Farbvarianten



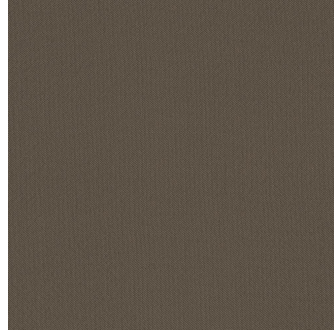
01 weiß



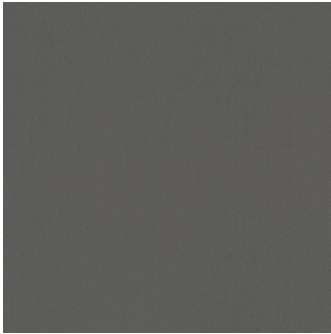
02 Sahne



08 Pulver



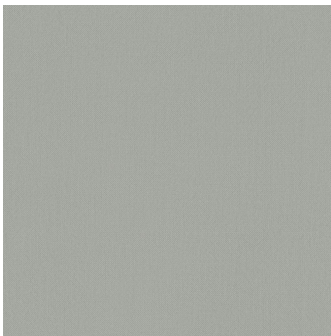
04 Turteltaube



06 Gestein



07 Graphit



03 Eis

---

## DECKEN

### Decke Linus



Decke aus reiner Wolle mit Wabenverarbeitung. Erhaltlich in zwei Versionen kariert und Tagesdecke. Abmessungen mm: Plaid 1100x2400 Tagesdecke 2200x2400.

### Farbvarianten



Milch



Graphit





Nacht



Granate



Seil